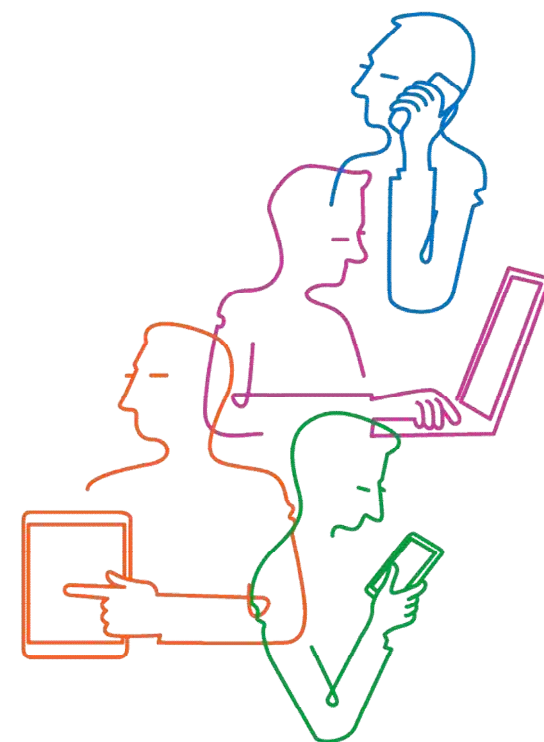


Windows 移行ツール “Mover” (ムーバー)

製品説明資料

横河レンタ・リース株式会社



目次

- Windows10の移行が進んでいます
- Flex Work Palace “Passage”とWindows10
 - ✓ Windows10移行したら
 - ✓ データレスPC
 - ✓ Flex Work Place Passage
 - ✓ Flex Work Place “Passage”と“Mover”
- Windows10移行ツール(Mover)とPassage
- Moverの動作概要
 - ✓ 移行対象となるデータ類
 - ✓ 管理者の準備
 - ✓ Moverの動作イメージ
 - ✓ データ移行 アップロード
 - ✓ データ移行 ダウンロード
- 留意点/前提

Windows 10への移行が進んでいます

- でもWindows 7 延長サポート終了は、2020年1月14日。
- だからWindows 10移行もそれまでに終わらせればいいのか？

NO!

- ✓ Kaby lake (第7世代Intel CPU) やAMD RyzenはWin10しかサポートされなくなり、今後発売されるPCはWindows 10しかない、ということになります。
- ✓ 既存の環境でWindows 10に対応していないから、まだサポート終了までに時間があるからと使い続けると、PCが壊れた際に対応できなくなる可能性があります。

だから

今のうちからWindows 10 へ移行を検討することが必要

じゃあ

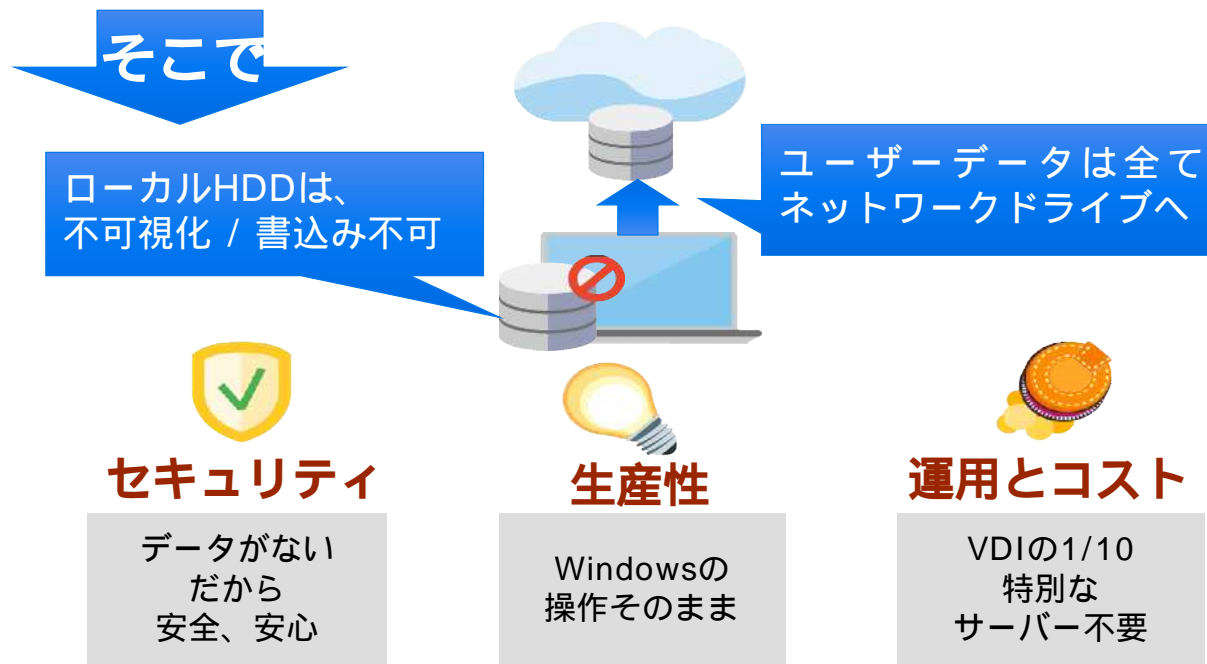
Windows 10 へ移行したらそこで終わり？

Windows 10へ移行したら

■半年に1回の“インプレースアップグレード”

- ✓ インプレースアップグレードとはOSを入れ替えるようなものです。アップデートの際に問題があると判定されたアプリや設定、レジストリなどはクリーンアップ(削除)されてしまいます。Microsoftは、企業向けに「ワイプ&ロード」を推奨しています。ワイプ=消去した後、ロード(OS再インストール)。その後の設定含め、自動化する方法を提供しています。

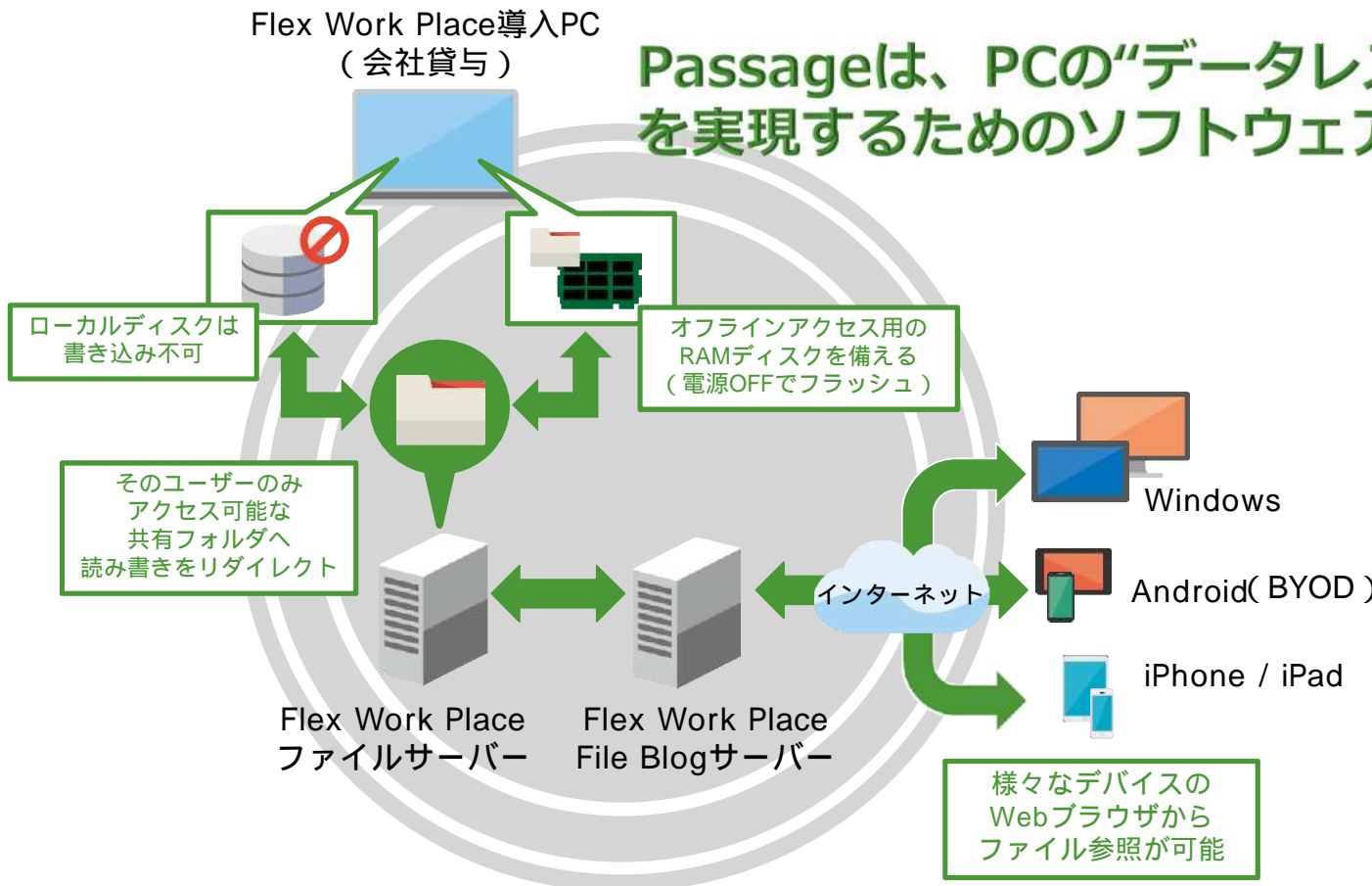
◆常にメジャーアップデートを意識した運用が必要に！
 だったらデータをPCに置いておかなければイイですね。



データレスPC
 であれば、
 課題を解決できる

Flex Work Place Passage

Passageは、PCの“データレス化”
を実現するためのソフトウェアです。



優位ポイント

データが端末に残らないため、セキュリティを確保。しかもVDIにくらべて、データセンターに高価なHWリソースが不要であるため、同等セキュリティを低コストで導入可能。

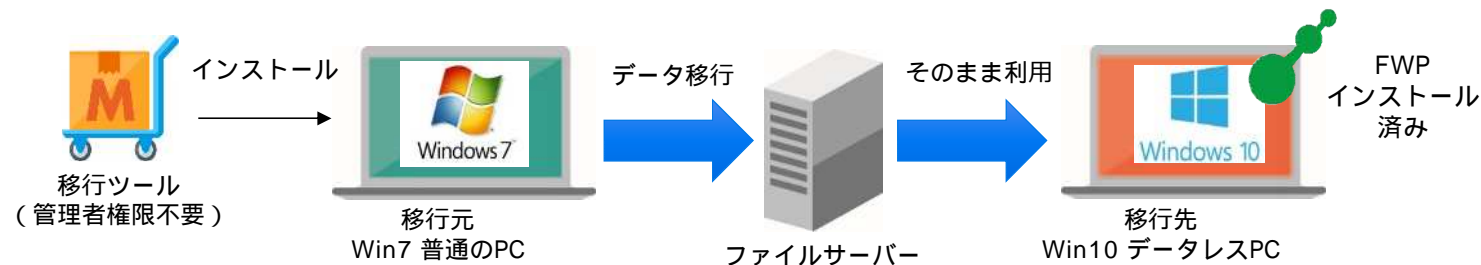
VDIにおいて、リスクが高く運用に負荷をかける仕組みの代替が可能。すでに導入済みのVDIの運用負荷を下げたい場合にも有効的。

オンラインストレージを適切にバックアップするだけで、運用とネットワークの負担無く、PCバックアップソリューションの代替が可能。

ユーザーの操作は、Windowsのエクスプローラーそのまま。ユーザーアカウントもActiveDirectoryと統合され、管理者は別にユーザー管理は不要。

Windows10移行ツール(Mover)とPassage

- Windows移行ツール(Mover)はデータをファイルサーバー上にアップロード/ダウンロードするツールです。Flex Work Place Passage環境への移行を容易にします。
また、通常のWindows データ移行にも使用することもできます。



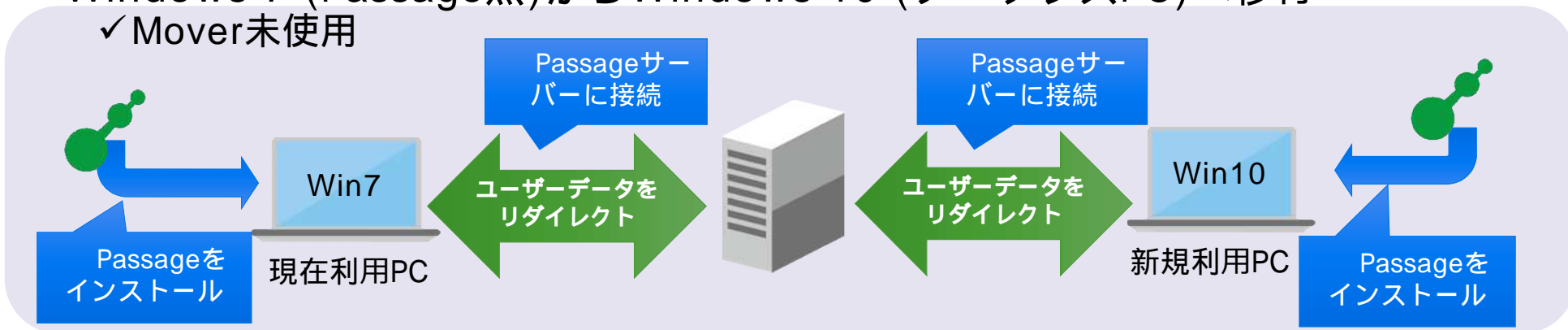
Windows7用移行ツール
Mover

Flex Work Place
Passage

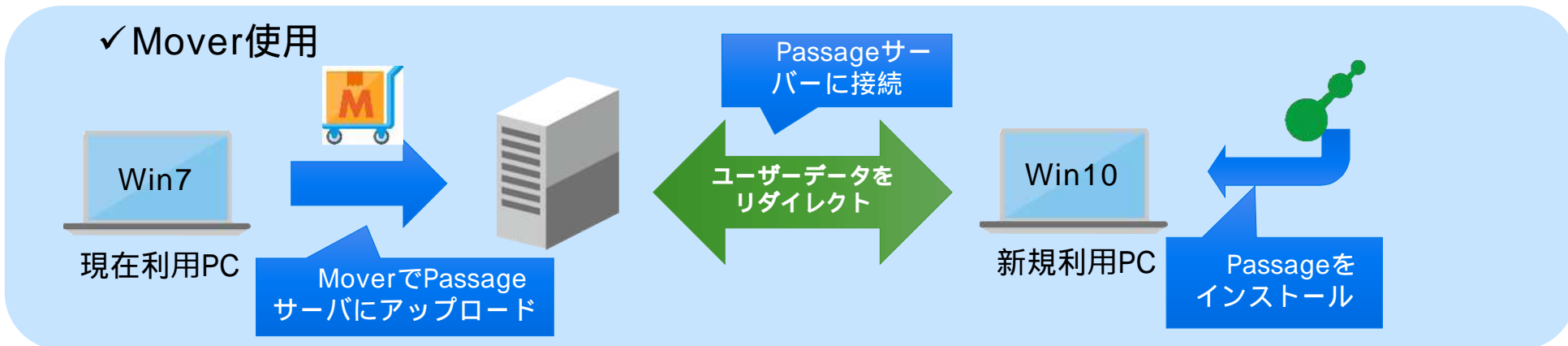
PassageとMoverの関係

■ Windows 7 (Passage無)からWindows 10 (データレスPC)へ移行

✓ Mover未使用



✓ Mover使用

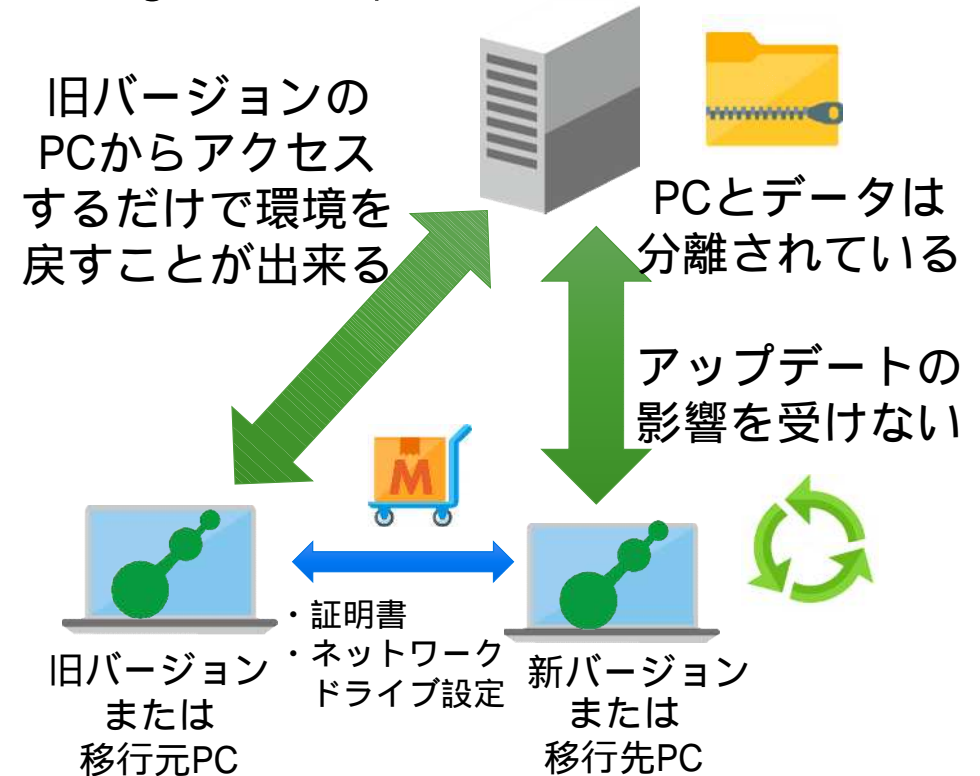


Passageの新規導入が簡単に

Flex Work Place “Passage” とMover

■Windows 7 からWindows 10 へ移行 (Passageと連携)

- ✓ Passageはデータをサーバーに保存。
アップデート時の消失に備える
必要がない。
Moverでアップロードしたデータは
そのまま利用可能。
- ✓ アップデート後に問題があれば、
旧バージョンのPCを用意するだけで
簡単に環境を戻すことができる。
 - Moverは一部設定（証明書、
ネットワークドライブ設定）の
移行にも対応。



MoverとPassageでPCの運用管理が簡単に。

Moverの動作概要

～移行対象となるデータ類～

- Moverでは以下のフォルダを移行します。
- ✓対象となるデータ類は全て個人ユーザーごとになります。

項番	移行対象となるデータ	データレスPC 対応 ¹	項番	移行対象となるデータ	データレスPC 対応 ¹
1	デスクトップ	2	7	ダウンロード	2
2	マイドキュメント	2	8	お気に入り	2
3	マイミュージック	2	9	検索	2
4	マイピクチャ	2	10	ユーザー証明書データ	○
5	アドレス帳	2	11	ネットワークドライブ設定	○
6	マイビデオ	2			

- 1 データレスPCとはFlex Work Place PassageがインストールされたPCのことをいいます。
- 2 データレスPCの場合、データは既にファイルサーバにリダイレクトされた状態になっているため、移行されません。

Moverの動作概要

～管理者の準備～

■管理者はエンドユーザーが移行を実施する前に・・・

- ✓ 管理者は共有サーバーにデータを保存するフォルダーの用意します。
(Passageの共有フォルダー形式で保存を行えばデータレスPCへも容易に)
- ✓ ツールのデフォルト設定情報の登録。共有サーバーやコピー、移行対象など必要なデフォルトの設定を登録します。(図:1赤枠内の情報)
- ✓ 設定情報が登録されたツールをエンドユーザーに配布してください。

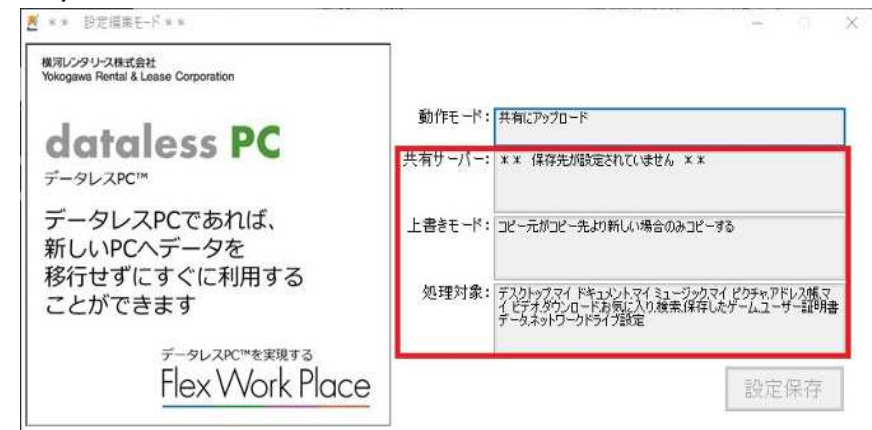
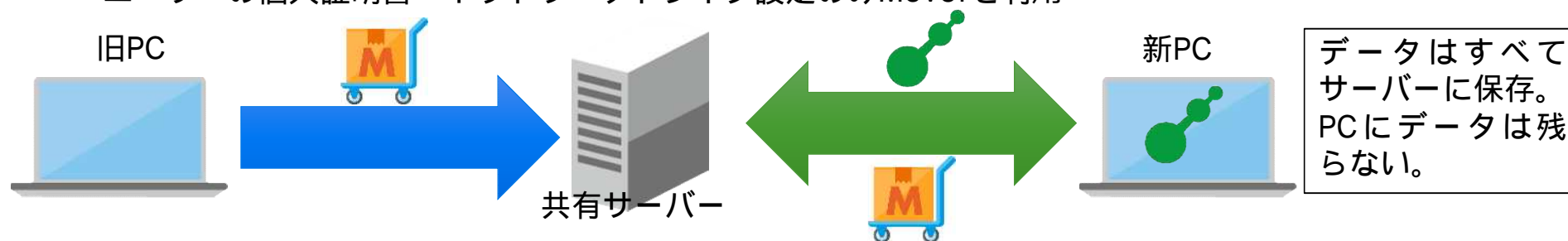


図: 1

Moverの動作イメージ

■データレスPCへの移行

- ✓ Passage非インストール環境からMoverを利用してデータをアップロード
Passageインストール環境ではデータをダウンロードすることなく利用可能に。
ユーザーの個人証明書・ネットワークドライブ設定のみMoverを利用



■単純なデータ移行

- ✓ ファイルサーバーへMoverを利用して、データのアップロード・ダウンロード



Moverの動作概要

データ移行アップロード

■移行対象データのアップロード

- ✓ドメインユーザー権限でログオンしたユーザーデータのみがアップロードされます。
- ✓管理者が事前に設定値を設定したツールであればユーザーはアップロードを選択し、「処理開始」をクリックすることでアップロードが開始されます。

Passage環境からのアップロードについてはユーザー個人証明書とネットワークドライブ設定の2点のみとなります。

アップロードの進捗などはツール画面で確認できます。

アップロードの時間はデータ量、通信速度により異なります。



Moverの動作概要

データ移行 ダウンロード

■移行先PCに移行対象データをダウンロード

- ✓ 移行先PCに対して先にアップロードしたログオンユーザーの個人データをダウンロードすることができます。
- ✓ 管理者が事前に設定値を設定したツールでアップロードを実施していれば、ユーザーは同じ設定がされているツールを実行することでダウンロードを選択後、「処理開始」をクリックしてデータのダウンロードが開始されます。

データレスPC(Passage環境)へ移行の場合は、旧PC(Passage無)より個人の証明書・ネットワークドライブ設定のみMoverで移行します。

Passage環境からPassage環境への個人の証明書・ネットワークドライブ設定をMoverで移行することができます。

留意点・前提

■前提条件

- ✓本ツールはAD環境に参加していることを前提としています。ドメインユーザーが利用するツールとなります。非AD環境での利用は想定しておりません。

■留意点

- ✓本ツールを実施いただく際は、アップロード・ダウンロードを行う共有サーバーとの接続が安定している環境で行ってください。接続が不安定な場合や切断された場合には正常に動作しない恐れがあります。

YOKOGAWA 

横河レンタ・リース株式会社
Yokogawa Rental & Lease Corporation

本資料に記載されている横河レンタ・リース株式会社の製品情報は、本書の各項目に関する発行日現在の横河レンタ・リース株式会社の見解を表明するものです。ここに記載した情報に対していかなる責務を負うものではなく、提示された情報の信憑性について保証できません

本資料は、横河レンタ・リース株式会社の内部情報および一般情報他、信頼できると判断した情報をもとに作成されておりますが、横河レンタ・リース株式会社は、その内容について、真実性、正確性および完全性を保証するものではありません。また、本資料には、横河レンタ・リース株式会社の主観的意見が含まれることがあります。

横河レンタ・リース株式会社は、本資料の内容について、事前の予告なく将来にわたって変更することがあります。

横河レンタ・リース株式会社は、本資料の一部あるいは全部について、一般的な公開情報を除き、著作権をはじめとするあらゆる権利を留保いたします。本資料の第三者に対する開示・公表・頒布は、弊社による事前承諾を受けた場合を除き、電子的複写・送信、コピー、ファックス送付、郵送等あらゆる手段において禁止します。