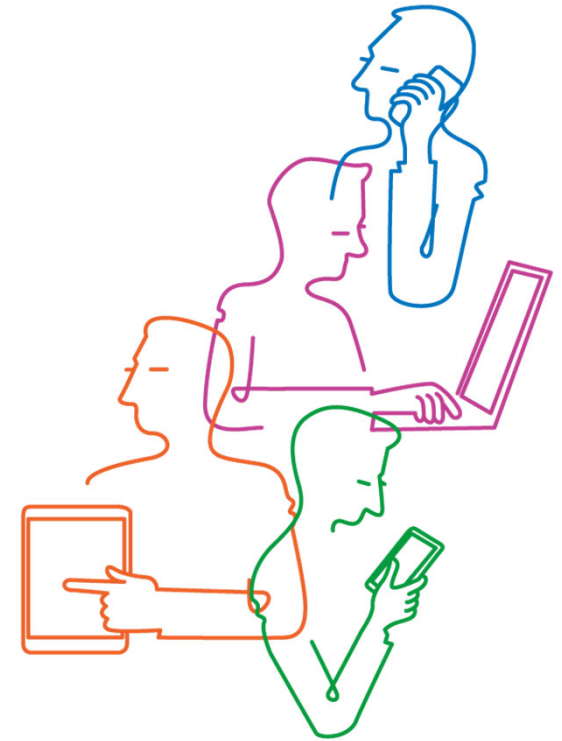
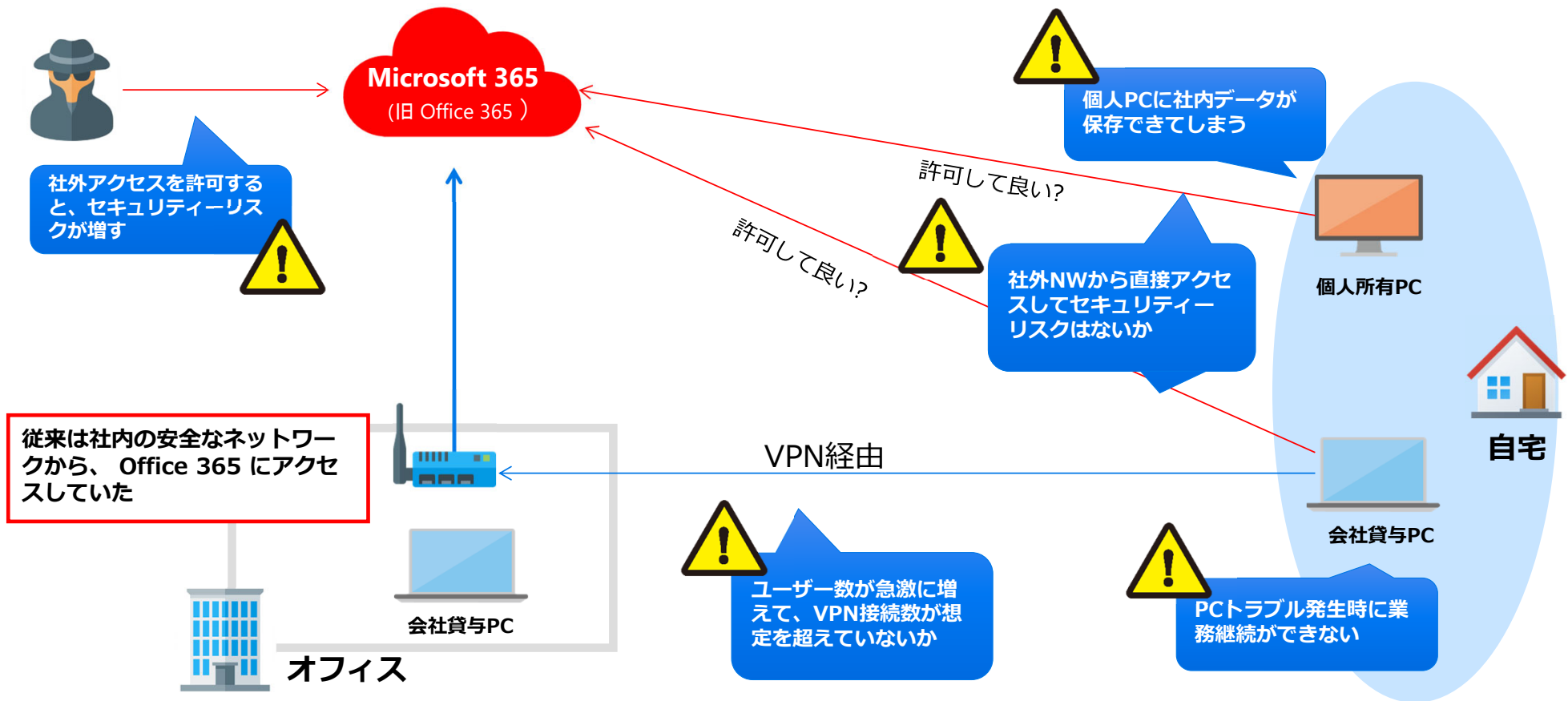


Azure AD Premium P1 による 条件付きアクセスのご紹介

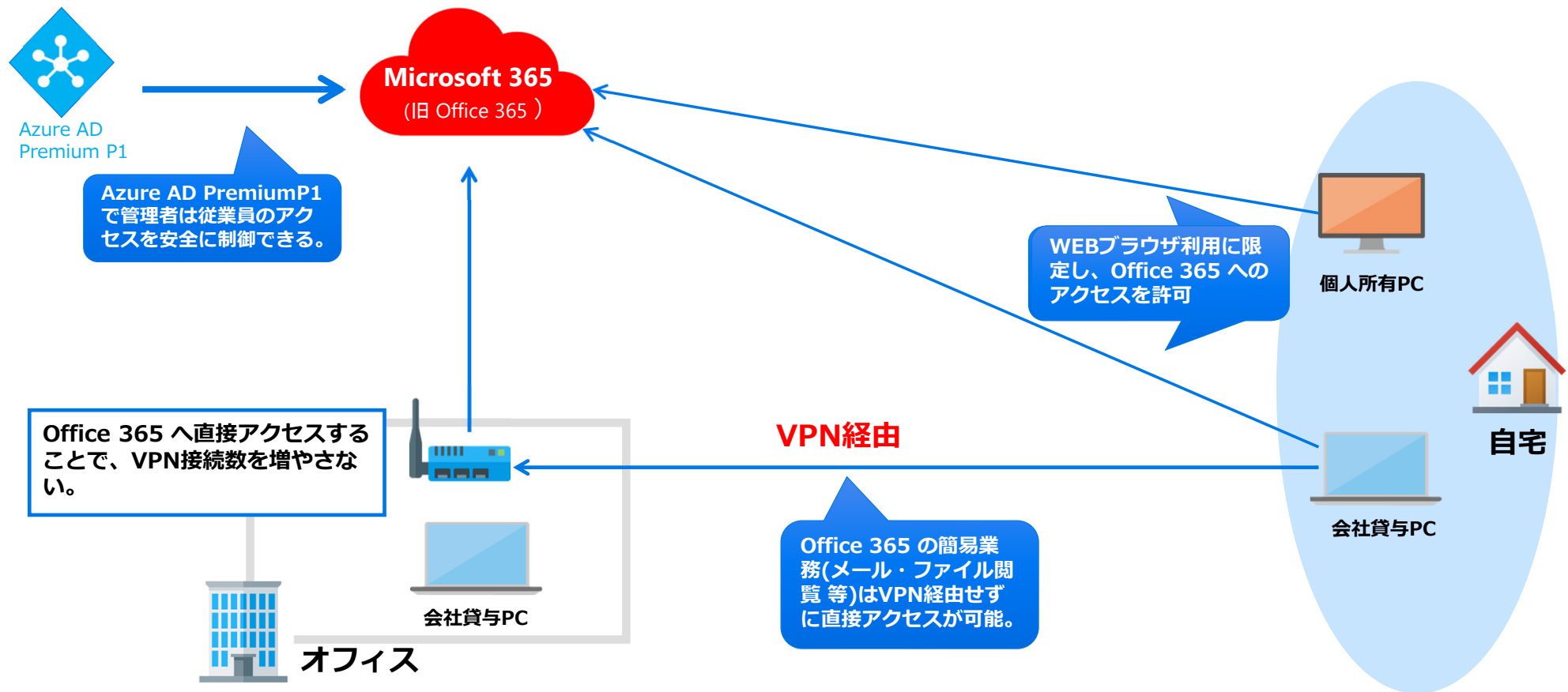
横河レンタ・リース株式会社



テレワークセキュリティの課題

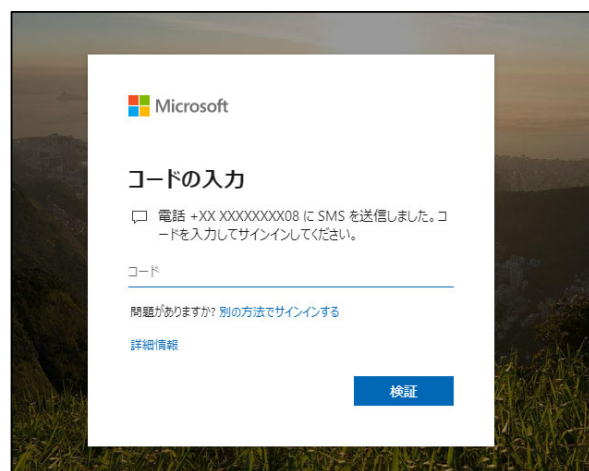


Azure AD Premium P1 導入



Azure AD Premium P1 を活用した 個人PCからの Microsoft 365 へのアクセス

急な在宅ワークの増加で会社貸与PCが準備できない、会社貸与PCのトラブル発生、VPN接続数増加対応ができないなどのさまざまなケースで活用できます



多要素認証により、なりすましやパスワードスプレーによる悪意あるアクセスを防ぎます

ローカルアプリケーションから Office 365 へのアクセスを禁止にできます



- × アプリでのアクセス
 - ✓ Webブラウザでのアクセス
 - × ファイルのダウンロード、印刷
- 多要素認証**必須**



ブラウザ経由のみ Office 365 へのアクセスを許可します。
OneDrive、WebApp、OWAからのファイルダウンロード、印刷操作を禁止することができます

個人所有PC

Azure AD Premium P1 による 条件付きアクセス導入支援サービス

■ 前提条件

次のサービスのご契約が必要です

- ✓ OneDrive for Business が含まれる Microsoft 365
- ✓ Microsoft Azure Active Directory Premium P1

■ 提供作業

- ✓ テナントの作成、パスワードルールの設定
- ✓ Admin 無効化、管理者ユーザーの作成と多要素認証の設定
- ✓ Exchange Online の最低限のセキュリティー設定
- ✓ ユーザーの作成、ライセンスの適用
- ✓ Teams の外部とのアクセスポリシー
 - Teams へのゲスト参加や外部アクセスを制御します
- ✓ その他の外部との共有ポリシー
 - OneDrive for Business や SharePoint Online の外部共有を制御します

価格はお問い合わせください。

諸条件

- 作業はリモートで実施します。
- 事前にパラメーターシートに必要事項を記入いただく必要があります。
- 作業はパラメーターシートに則って実施いたします。
パラメーターシートに記載がない作業は実施することはできません。
- セキュリティポリシーはパラメーターシートに則った当社ポリシーに基づいて設定します。
カスタマイズは貴社作業にて実施いただくものとします。
- ユーザー単位の個別作業は貴社作業にて実施いただくものとします。
- 事前に Microsoft 365 テナント上に、当社作業用として作業用アカウントを準備いただく必要があります。

- 成果物
 - ✓ パラメーターシート

YOKOGAWA



横河レンタ・リース株式会社
Yokogawa Rental & Lease Corporation

本資料に記載されている横河レンタ・リース株式会社の製品情報は、本書の各項目に関する発行日現在の横河レンタ・リース株式会社の見解を表明するものです。ここに記載した情報に対していかなる責務を負うものではなく、提示された情報の信憑性について保証できません

本資料は、横河レンタ・リース株式会社の内部情報および一般情報他、信頼できると判断した情報をもとに作成されておりますが、横河レンタ・リース株式会社は、その内容について、真実性、正確性および完全性を保証するものではありません。また、本資料には、横河レンタ・リース株式会社の主観的意見が含まれることがあります。

横河レンタ・リース株式会社は、本資料の内容について、事前の予告なく将来にわたって変更することがあります。

横河レンタ・リース株式会社は、本資料の一部あるいは全部について、一般的な公開情報を除き、著作権をはじめとするあらゆる権利を留保いたします。本資料の第三者に対する開示・公表・頒布は、弊社による事前承諾を受けた場合を除き、電子的複写・送信、コピー、ファックス送付、郵送等あらゆる手段において禁止します。