

効率化・省人化を実現する計測器サービス

設備の「温室効果ガス排出量」を効率的に見える化！

# CW500 電源品質アナライザ

### Point 1 汎用性

豊富な電力測定項目でコンパクトかつ堅牢ボディ  
乾電池駆動で充電の心配なし

### Point 2 省力化

スタートナビ機能でナビゲーション  
作業者のスキルに依存せず  
結線・設定・測定・記録を実現

### Point 3 効率化

設備の温室効果ガス排出量を  
標準付属ソフトでレポート出力

## 現場・経営の声

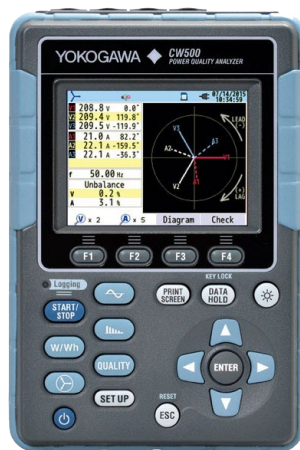
- 測定のたびに電源供給場所の確保が大変で、設備間の移動もあるから持ち運びが非常に手間
- 測定項目によって結線や設定が異なるため、作業者スキル依存による作業ミスが発生
- 工場では高電圧設備があり、作業ミスによって危険が伴うケースもある
- 設備単位の消費電力(W)や消費電力量(Wh)、温室効果ガス排出量(CO2排出量)を求めたい

## 消費電力調査と電源品質調査を1台で実現

### 電源品質アナライザ

## CW500

- 1041494 50Aクランプモデル  
96061×3本付属
- 1041495 500Aクランプモデル  
96064×3本付属



- ダイレクトキーで電力測定をかんたん操作で実現
- 24μs高速サンプリングで電源異常を的確に捕捉
- 電源品質測定の国際規格 IEC 61000-4-30 Class S1に適合
- スタートナビ機能: ナビ画面で強力にサポート
- 測定表示画面は、測定値一覧、ベクトル図、波形、トレンドグラフを切替表示
- 解析・設定用PCソフトウェア付属
- 寸法: W120×H175×D68mm 重量: 約900g

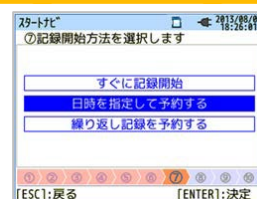
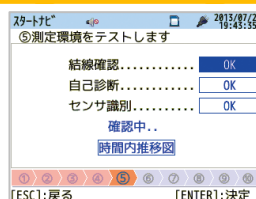
最短1週間よりご利用が可能です

**¥11,310~/1週間** (税抜き・送料別)

## かんたんスタートナビ機能で効率的に測定



記録項目設定 → 結線設定 → 結線接続確認 → 測定環境テスト → インターバル → 記録開始方法 → 記録開始確認 → 記録開始



# ターゲット市場

## 製造

自動車製造関連、空調機器、重機械、家電、加工金属、エレクトロニクス、食品製造ライン  
他電力活用業界すべて

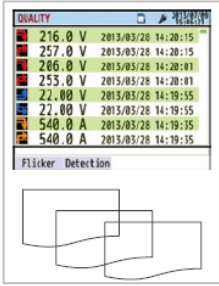
## エネルギー

電力送電・配電、電力保全、プラント設備など

# 利用シーン

### Point 1

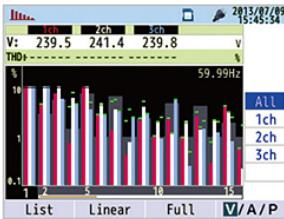
電源品質調査  
異常・故障原因の特定



電源異常発生時の  
イベント取得

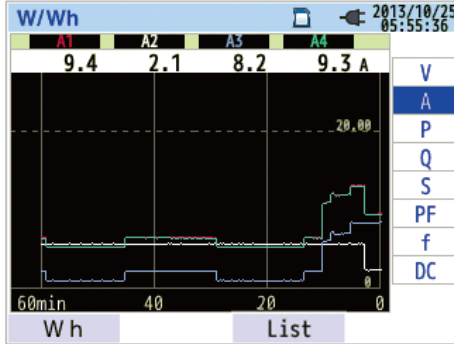
←イベント発生  
時刻表示と記録

←イベント時前後波形を  
SDカードに記録



### Point 2

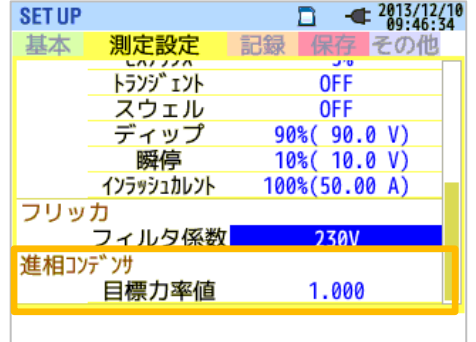
消費電力調査  
省エネ対策実施と省エネ効果確認



消費電力のトレンド表示  
省エネ対策の効果を確認できます。  
対策前の測定と対策後の測定して、  
比較をすることで効果を確認提示で  
きます。

### Point 3

力率改善による電源ライン効率化  
力率向上で消費電流減少、  
配電設備に余裕ができ負荷設備全体の効率化



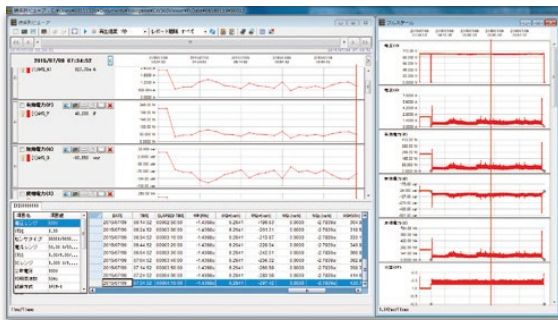
進相コンデンサ容量の試算  
目標力率値を設定して、進相コン  
デンサ容量を表示・記録。  
進相コンデンサの導入検討に役立ち  
ます。

# 付属ソフトウェア「CW500 Viewer」でかんたんレポート作成

通信インターフェイス



Bluetooth、USB、SDカード



各測定値のトレンド解析も可能

テストレポート

2023/05/16

開始日時 2023/01/31 12:50:15  
終了日時 2023/02/15 14:21:16  
解析期間 15日間1時間31分1秒

積算量		kWh	kVARh	kVAh
全期間		25.1	10.3	29.9
Weekday平均		3.9	1.7	4.7
Weekend平均		2.6	0.7	3.0
月平均		12.5	5.1	14.9
夜間%		11.5	29.3	15.4
月		0.2	0.2	0.3
火		1.5	0.9	1.9
水		1.7	0.9	2.1
木		6.5	1.9	7.2
金		7.0	2.0	7.8
土		5.1	1.1	5.4
日		0.0	0.0	0.1
月		0.1	0.2	0.2
火		0.4	0.5	0.7
水		0.5	0.6	0.9
木		1.0	0.7	1.4

クリック操作で簡単に  
CO2排出量・電気料金  
も換算してレポート化

換算		原油換算量 (k1)	CO2排出量 (tCO2)
換算	Weekday	昼	0.0
		夜	0.0
	Weekend	昼	0.0
		夜	0.0
合計		0.0	

※単位使用量当たり排出量：0.000561tCO2/kWh

料金		単価 (JPY/kWh)	電力量 (kWh)	料金 (JPY)	
料金	Weekday	昼	29.0000	17.1	495.9935
		夜	35.0000	2.7	94.7955
	Weekend	昼	29.0000	5.1	149.8708
		夜	35.0000	0.2	7.1459
合計			25.1	747.8057	

- 記載の会社名・商品名は各社の商標または登録商標です。
- 記載事項は変更になる場合があります。

横河レンタルリース株式会社

<https://www.yrl.com/>

お問い合わせ