

画期的な方法で工数低減とコストダウンをレンタルで実現

超音波カメラでエア漏れ・部分放電を見える化

Point 1 見える化

エア・ガス漏れ、部分放電を検知！
改善費用効果を数値で見える化

Point 2 効率化

従来の方法（耳/石鹸水など）と
比較して相当工数の削減が実現可能

Point 3 省コスト

CO₂排出量の数値化で
エネルギー高騰による
コスト削減の実現に寄与

エア漏れ・部分放電における立場ごとのよくあるお悩み

現場

- 設備のエア漏れ箇所がわからず、せっけん水や耳を頼りにした検知方法には限界がある
- 通常業務への影響を避けるため、休日に検知作業をしている
- 高所にある入り組んだ配管や高圧電線への検知作業は危険が伴う

経営

- カーボンニュートラルへの対応を行うためCO₂排出量を削減したい
- エア漏れによる電力損失コストを抑制したい（コンプレッサーなどのエア利用する機器）
- 設備機器の故障による生産ラインの停止リスクを避けたい

熟練知識不要で圧倒的な利便性とコスト数値化を実現

フルーク社 ii1020C 産業用超音波カメラ

商品CD	3291275
1カ月基本料金	360,000円



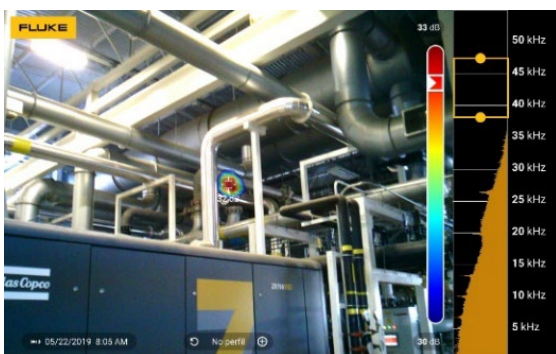
- 電源ONで照射し漏れ箇所をかんたんに検出
- デジカメのように写真を撮るだけ
- 付帯レポートツールで修繕計画が容易
- 漏れ量と損出コストを換算表示、経営も安心
- MEMSマイク:202個搭載
- 測定範囲:2~100kHz
- 最大測定距離:120m
- 内蔵メモリ:128GB
- モニタ:7インチカラータッチスクリーン
- バッテリー駆動/充電時間:3.5時間/3時間
- バッテリー2個付属
- 外形/質量:235×154×46mm/1.2kg

定期修繕におすすめ！レンタルパターン別価格情報

年2回ご利用パターン	432,000円	2週間216,000円×2回
年1回ご利用パターン	360,000円	1カ月360,000円×1回
メーカー販売定価	2,130,000円（参考情報）	

※1 消費税・運送費が別途発生します。※2 2025年9月1日時点の情報になります。※3 長期レンタルプランもございます。別途ご相談ください。

点検しにくい箇所のエア漏れ検知



安全な距離で部分放電検知



適用分野 (Application Areas)

エネルギー 電力、ガス、水道、送電・配電事業、電力保全、プラント設備

製造 自動車関連、空調機器、重機械、加工金属、エレクトロニクス

資源 製鉄、石油、鉱山、セメント

製薬 薬品、病院関連

食品 飲料、食品

エア漏れ事例紹介 スプリング製造工場



年間100万円相当の削減効果を体験できました！

実は近年、省エネ対策の取り組みが一層強くなり、エア漏れというキーワードから営業さまより ii1020C の紹介を受けました。さっそく、使ってみたところ「18カ所のエア漏れ」と「年間100万円相当のロス」が見つかりました。

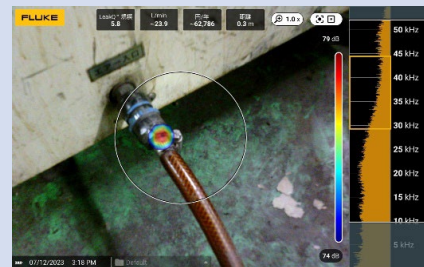
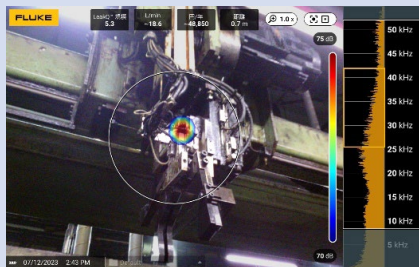
ii1020C は経済産業省への提出項目が簡単に測定できることや、環境対策への寄与、一番は工場原価の削減につながるという点がとても魅力でした。

「損出費用やCO2排出量レポート」も簡単に自動生成してくれるので、当社社長にも改善報告が容易になりました。今後も年2回程度の定期修繕時には、ii1020C をレンタルで活用させていただきます。



【検査結果】

気体の種類：エア
漏れ箇所：18カ所
合計漏れ量：386.73L/min
年間損出金額：1,076,745円
年間CO2排出量：15,542kg

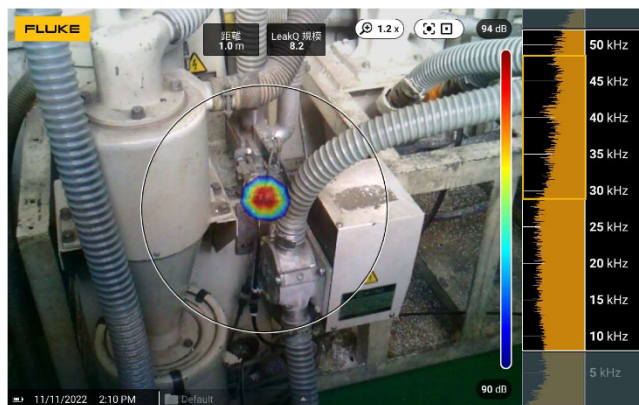


無料解析レポートツールで効果を可視化、定期報告書も簡単作成

詳細

ファイル名	Default_0076.as2
#	76
タイプ	LeakQ™
フォルダー名	Default
日時	2022/11/11 14:09:46
距離	1 m
dB レベル測定値	96.6
リークの種類	その他のリーク
LeakQ™	8.2
システム圧力 kPa	600
推定リーク率	78.9 l/min
推定 kWh	6914.1 kWh
推定コスト	207424 エン/年
推定 CO2 排出量	3220.6 kg/年
アセット名	

損出金額と
CO2排出量
を自動算出



適用動作条件 (レポートより) :

ガス料金:	0 エン
電気料金:	30 エン
固有電力:	1 l/min
年間稼働時間:	8760 hours

- 記載の会社名・商品名は各社の商標または登録商標です。
- 記載事項は変更になる場合があります。

横河レンタ・リース株式会社

<https://www.yrl.com/>

©YOKOGAWA Rental & Lease Corporation 2026 All Rights Reserved
T&M 2602 690-03

お問い合わせ