

省エネ・省コスト・脱炭素を実現する計測器特集

画期的な方法で工数低減とコストダウンをレンタルで実現

# エア漏れ・放電・ベアリング異常を可視化

## Point 1 見える化

エア・ガス漏れ、部分放電、  
ベアリング異常を検知！  
改善費用効果を数値で見える化

## Point 2 効率化

従来の方法（耳/石鹼水など）と  
比較して相当工数の  
削減が実現可能

## Point 3 省コスト

CO2排出量の数値化で  
エネルギー高騰による  
コスト削減の実現に寄与

## エア漏れ・放電・ベアリング異常における立場ごとのよくあるお悩み

### 現場

- 設備のエア漏れ箇所がわからず、せっけん水や耳を頼りにした検知方法には限界がある
- 休日に出勤して検知作業をしている（通常業務に支障をきたさないようにするため）
- 高所にある入り組んだ配管や高圧電線への検知作業は危険が伴う

### 経営

- カーボンニュートラルへの対応を行うためCO2排出量を削減したい
- エア漏れによる電力損失コストを抑制したい（コンプレッサーなどのエア利用する機器）
- 搬送機ベアリング故障による生産ラインの停止リスクを避けたい

## 熟練知識不要で圧倒的な利便性とコスト数値化を実現

フルーク社//産業用超音波カメラ

ii910

製品詳細はこちら



かんたん手順！最短1週間からレンタル可能！

- 電源ONで照射し漏れ箇所をかんたんに検出
- デジカメのように写真を撮るだけ
- 付帯レポートツールで修繕計画が容易
- 漏れ量と損出コストを換算表示、経営も安心
- MEMSマイク:64個搭載
- 測定範囲:2~100kHz
- 最大測定距離:120m
- 内蔵メモリ:998枚の画像ファイル保存
- モニタ:7インチカラータッチスクリーン
- バッテリー駆動/充電時間:6時間/3時間
- バッテリー2個付属
- 外形/質量:186×322×68mm/2.15kg

### 定期修繕におすすめ！レンタルパターン別価格情報

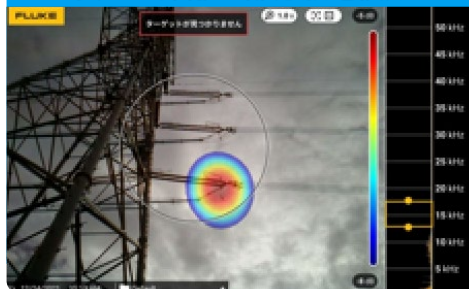
年2回ご利用パターン	494,400円	2週間247,200円×2回
年1回ご利用パターン	412,000円	1カ月412,000円×1回
メーカー販売定価	2,945,000円（参考情報）	

※1 消費税・運送費が別途発生します。※2 2023年10月1日時点の情報になります。※3 長期レンタルプランもございます。別途ご相談ください。

### 点検しにくい箇所のエア漏れ検知



### 安全な距離で部分放電検知



### 搬送機ベアリングの故障前異常検知



## ターゲット市場

エネルギー 電力、ガス、水道、送電・配電事業、電力保全、プラント設備

製造 自動車関連、空調機器、重機械、加工金属、エレクトロニクス

資源 製鉄、石油、鉱山、セメント 製薬 薬品、病院関連 食品 飲料、食品

## エア漏れ事例紹介 スプリング製造工場



### 年間100万円相当の削減効果を体験できました！

実は近年、省エネ対策の取組が一層強くなり、エア漏れというキーワードから営業さまより ii910 の紹介を受けました。さっそく、使ってみたところ「18カ所のエア漏れ」と「年間100万円相当のロス」が見つかりました。

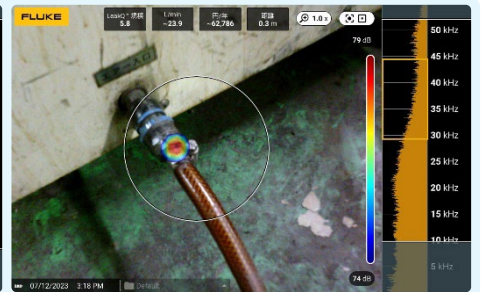
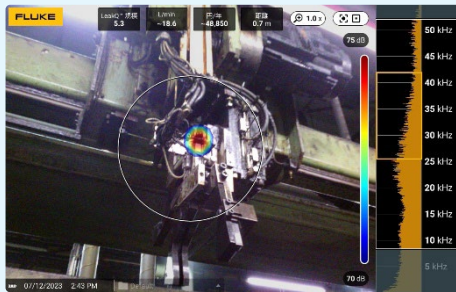
ii910は経済産業省への提出項目が簡単に測定できることや、環境対策への寄与、一番は工場原価の削減につながるという点がとても魅力でした。

「損出費用やCO2排出量レポート」も簡単に自動生成してくれるので、当社社長にも改善報告が容易になりました。今後も年2回程度の定期修繕時には、ii910 をレンタルで活用させていただきます。



### 【検査結果】

気体の種類：エア  
漏れ箇所：18カ所  
合計漏れ量：386.73L/min  
年間損出金額：1,076,745円  
年間CO2排出量：15,542kg

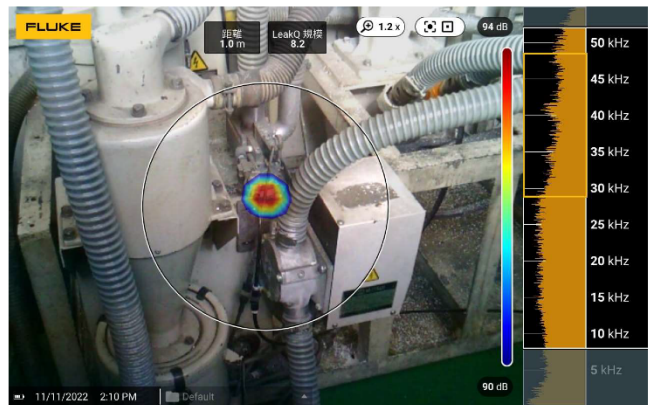


## 無料解析レポートツールで効果を可視化、定期報告書も簡単作成

### 詳細

ファイル名 Default\_0076.as2  
# 76  
タイプ LeakQ™  
フォルダー名 Default  
日時 2022/11/11 14:09:46  
距離 1 m  
dB レベル測定値 96.6  
リークの種類 その他のリーク  
LeakQ™ 8.2  
システム圧力 kPa 600  
推定リーク率 78.9 l/min  
推定 kWh 6914.1 kWh  
推定コスト 207424 エン/年  
推定 CO2 排出量 3220.6 kg/年  
アセット名

損出金額と  
CO2排出量  
を自動算出



### 適用動作条件（レポートより）：

ガス料金： 0 エン  
電気料金： 30 エン  
固有電力： 1 l/min  
年間稼働時間： 8760 hours

- 記載の会社名・商品名は各社の商標または登録商標です。
- 記載事項は変更になる場合があります。

横河レンタルリース株式会社

<https://www.yrl.com/>

©YOKOGAWA Rental & Lease Corporation 2023 All Rights Reserved  
TM 2310 690-02

お問い合わせ