

◆ 工場施設・設備の健康診断を効率的に ◆ 定期診断メンテナンス測定器ラインアップ

工場・プラントは常に安定した稼働が求められ、施設・設備の定期的な診断・メンテナンスを行います。診断・メンテナンスには、施設・設備に対応した測定器で診断する必要があり、横河レンタ・リースでは、施設・設備の診断・メンテナンスに必要な計測器を“レンタル”で提供します。



配管のエア漏れ診断



搬送機のベアリング診断



工業用水の使用診断



受配電設備の診断



設備・環境空調の診断



設備・壁面の温度診断

◆ 超音波カメラで“配管のエア漏れ”“搬送機のベアリング”を診断

商品コード:3291214
フルーク ii910
産業用超音波カメラ



点検しにくい箇所のアア漏れもカメラ画像でかんたんに検知。設備稼働中でも検知作業が可能。



搬送機ベアリングの異常音を検知。故障前に修繕計画を立てられ、予定外のダウンタイムを回避。



◆ クランプタイプで配管を切らずに“工業用水の使用状況”を診断

商品コード:4901028
富士電機 FSCS20A4
超音波流量計



バッテリー駆動のポータブルタイプ。必要な時・箇所でかんたんに測定。定期診断データの比較することで配管漏れ異常も確認できます。

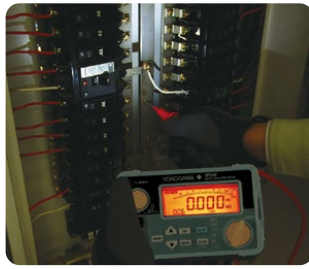


工具を使わず布ベルトで取り付け。クランプタイプで工事不要のため稼働中の設備でも流量測定を実現。



◆ 抵抗測定と電源品質測定で“受配電設備”を診断

商品コード:1531081
横河計測 MY600
デジタル絶縁抵抗計

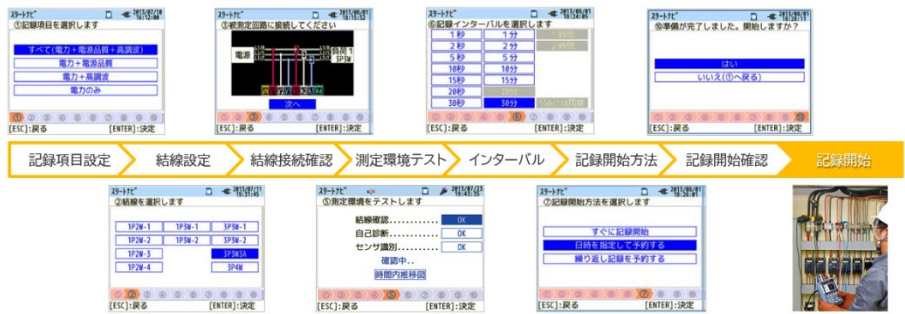
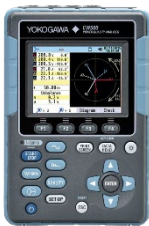


暗い場所で自動点灯するバックライト。
測定物を照らすLEDライトを搭載。



任意の基準値を設定し、測定結果の
PASS(良:緑)とFAIL(否:赤)を判定。

商品コード:1041495
横河計測 CW500
電源品質アナライザ



かんたんスタートナビ機能で効率的な測定を実現

◆ ポータブルタイプの風速計で“施設の空調・換気設備”を診断

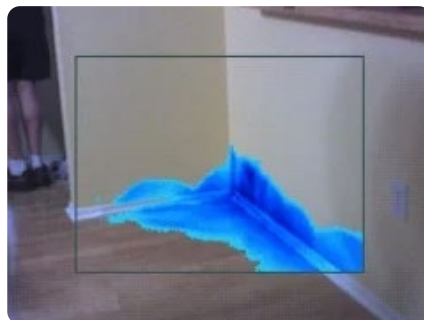
商品コード:3261041
日本カノマックス 6501
クリモマスター風速計



ポータブルで持ち運びやすく、各所にある空調・換気設備の点検

◆ 赤外線温度カメラで“施設の壁面”“設備の正常稼働”を診断

商品コード:2221072
フルーク Ti480 PRO
赤外線カメラ



施設の内壁雨漏り・水漏れ点検



設備の稼働点検

- 記載の会社名・商品名は各社の商標または登録商標です。
- 記載事項は変更になる場合があります。

横河レンタルリース株式会社

<https://www.yrl.com/>

お問い合わせ

