

# 社会インフラ施設の維持管理を支える プラントメンテナンスソリューション

お問い合わせは担当営業までお気軽にお申しつけください。

「2050年カーボンニュートラル」に向け動きだしましたが、昨今の円安、エネルギー価格の高騰などさまざまな課題、エネルギー危機に直面しています。それを克服するために安全を第一優先に挙げつつ再稼働で日本のエネルギー政策を動きがでてくることから、定期点検や保守・メンテナンスの需要が多く見込まれます。定期点検や保守保全・メンテナンスで使用される現場測定器は、従来機種から大幅に性能を向上し、現場作業の品質や作業性の向上・効率化に貢献しています。今回は、定期点検や保守保全・メンテナンス分野で利用される計測器の最新情報をご紹介します。

## 日常・定期点検 計装チェック 関連ソリューション

### 圧力伝送器 圧力校正・圧力測定



横河計測  
デジタル圧力計  
MT300シリーズ



日本ベーカーヒューズ  
ポータブル  
多機能校正器  
DPI620 Genii



横河計測  
圧力キャリブレータ  
CA700



横河計測  
外部圧力センサー(70MPa)  
PM100



横河計測  
ハンドポンプ  
(低圧 700kPa)  
91051



横河計測  
ハンドポンプ  
(空圧 4000kPa)  
91056

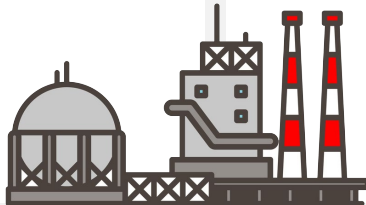


横河計測  
ハンドポンプ  
(液圧 70MPa)  
91061

### 可変抵抗器



横河計測  
6ダイヤル形可変抵抗器  
2793 01



### 4-20mA, 1-5V 計装信号測定



キーサイト・テクノロジー  
デジタルマルチメータ  
34461A



横河計測  
デジタルマルチメータ  
DM7560



フルーク  
マルチメータ  
80シリーズV



横河計測  
マルチメータ  
TY720



横河計測  
直流電圧/電流源  
GS210



横河計測  
キャリブレータ  
CA300シリーズ



横河計測  
キャリブレータ  
CA500シリーズ

### 冷却水検査



富士電機  
超音波流量計  
FSCS20A1

### 回路検査



エヌエフ回路設計ブロック  
ファンクションジェネレータ  
WF1968



エヌエフ回路設計ブロック  
ファンクションジェネレータ  
WF1974

### 絶縁抵抗測定



日置電機  
絶縁抵抗計  
IR4055-11



横河計測  
絶縁抵抗計  
MY600

## 伝送器の校正用途に特化した高確度/高機能圧力キャリブレータ

プラントでは、原料や燃料や工業用水など多くの液体・気体を配管によって連結されています。その供給量を調整するために多くの圧力計・圧力伝送器などが設置され制御されています。CA700は、差圧・圧力伝送器の校正用途に特化した高確度/高機能圧力キャリブレータです。持ち運びに優れ、1台で一般的なフィールドタイプキャリブレータ複数台をカバーします。



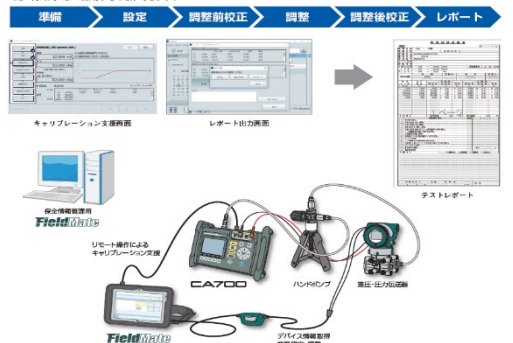
横河計測  
圧力キャリブレータ  
CA700

### 機器調整・設定・管理ソフトウェア FieldMate



- 「キャリブレーション支援」機能
- 圧力キャリブレータCA700をリモートコントロール
  - 圧力伝送器の校正手順を内蔵
  - 校正データの記録と誤差率演算や合格判定
  - テストレポート自動作成機能による業務効率の向上
  - 校正データも含めた機器関連データの一元管理

FieldMateは、PCやタブレット端末で動作する機器調整・設定・管理ソフトウェアです。圧力キャリブレータ CA700 と FieldMate が連携することにより差圧・圧力伝送器のフィールド校正がレポート作成までの一連の作業を体系化、機器情報や校正データの自動記録に加え誤差率の演算や合格判定、レポート化をこれらのツールが短くによりスピーディーで高効率なフィールド校正を実現します。記録された校正データは各種安全情報と共に FieldMate のデータベース（機器保全情報）に登録が可能です。蓄積された過去からの機器保全情報や校正記録を分析することで差圧・圧力伝送器の劣化診断や交換時期の予測・判断などに活用することができます。



# 試運転・保全会 関連ソリューション

## 保護リレー試験



エヌエフ回路設計ブロック  
電圧4相電流4相  
保護リレー試験器  
RX4744



エヌエフ回路設計ブロック  
V3φ・I3φリレーテスタ  
AS-288



エヌエフ回路設計ブロック  
電流三相  
保護リレー試験器  
RX4713



エヌエフ回路設計ブロック  
電圧三相  
保護リレー試験器  
RX4718

## エア・電気漏れ検出



フルーク  
超音波カメラ  
ii910

## 波形測定



横河計測  
ミックスド・シグナル・  
オシロスコープ  
DLM3000シリーズ



テクトロニクス  
ミックスド・シグナル・  
オシロスコープ  
4シリーズMSO

## 記録計・レコーダ



イー・アンド・デイ  
オムニエスIII  
RA2300MK-II



横河計測  
スコープコーダ  
DL950



日置電機  
メモリハイコーダ  
MR8847A



日置電機  
メモリハイコーダ  
MR8880

## 時間計



デンソテコ  
デジタル時間計  
MCS-5000



日置電機  
抵抗計  
RM3548

## 騒音・振動測定



リオン  
精密騒音計  
NL-52AEX



リオン  
汎用振動計  
VM-83

## クランプ電流測定



日置電機  
ディスプレイユニット  
CM7290



日置電機  
AC/DCカレントセンサ  
CT7000シリーズ

## 電力測定



横河計測  
デジタルパワーメータ  
WT310E



日置電機  
パワーメータ  
PW3337

## FFT分析・解析



小野測器  
FFTアナライザ  
CF-9000シリーズ



リオン  
多機能計測システム  
SA-A1



日置電機  
AC/DCクランプメータ  
CM4370シリーズ



横河計測  
クランプテスタ  
CLシリーズ

出典：テクトロニクス MSO4シリーズ <https://www.tek.com/ja/products/oscilloscopes/4-series-mso>

## 受託校正サービス

煩雑な校正管理業務のアウトソースで効率化

業界唯一のメーカ系レンタル会社ならではの校正技術をもとに  
高品質な校正サービスをご提供します

17025校正 認定取得分野	種類
(公認) 日本測定性 認定協会 (JAB)	電磁気量
(他) 製品評価 技術基盤機構 (JCSS)	時間・周波数測定器等 圧力計 電力測定器等 直流・低周波測定器等 高周波測定器等

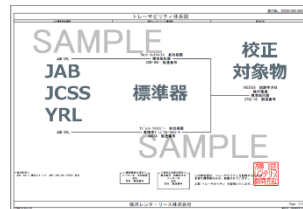
### 受託校正サービスの特長

- ✓ 年間5,000機種・5万台の受託校正実績
- ✓ 周波数50GHzまで校正対応
- ✓ 2,000機種以上に及ぶ自社開発の自動校正システム
- ✓ GPSを利用した周波数追従校正システムを保有
- ✓ 国際規格ISO/JECl7025:2017を広く範囲に認定取得
- ✓ 認定識別 JCSS 0178

## レンタル/受託校正 "Relief Pack"

上位標準器を国家・国際計量標準にトレーサブル

レンタル商品・受託校正の校正書類だけでなく標準器の  
トレース・証明書を求められても安心



- 記載の会社名・商品名は各社の商標または登録商標です。
- 記載事項は変更になる場合があります。

横河レンタルリース株式会社

<https://www.yrl.com/>

©YOKOGAWA Rental & Lease Corporation 2023 All Rights Reserved  
TM 2302 693-01

お問い合わせ