

横河計測 圧力ハンドポンプ

スムーズな加圧と微調整目盛で作業効率化

Point 1

3段階目盛付きで
圧力の微調整を実現

Point 2

内部リークが少なく
スムーズでリニアな加圧性能を実現

Point 3

接続口にRcねじを採用
接続の利便性が向上

圧力ハンドポンプにおけるよくあるお悩み

- 加圧作業で決められた圧力へ設定するには、感覚に頼る部分が多く微調整が難しい
- 加圧作業は握る動作などの手・腕の力が必要となり、体に負担となり非常に手間
- 接続口にRcねじを採用した伝送器・圧力測定器との接続には変換が必要となり、接続作業に時間がかかる

新ハンドポンプ 910シリーズ

低圧ハンドポンプ 91071



低圧域の圧力発生と
目盛付きで微調整が可能

- 圧力発生範囲：
-83~700kPa
- 最大使用圧力：
1000kPa
- 加圧媒体：空気
- 接続口（2ポート）：
Rc1/8めねじ
Rc1/4めねじ
- 使用温度範囲：0~50℃
- 質量：約540g
- 外形寸法（mm）：
約96W×172H×50D

空圧ハンドポンプ 91075

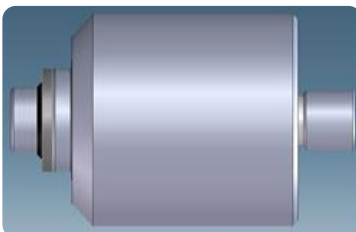


ワイドレンジでの圧力発生と
目盛付きで微調整が可能

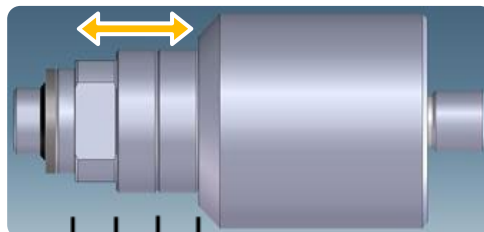
- 圧力発生範囲：
-83~4000kPa
- 最大使用圧力：
5100kPa
- 加圧媒体：空気
- 接続口（2ポート）：
Rc1/8めねじ
Rc1/4めねじ
- 使用温度範囲：0℃~50℃
- 質量：約500g
- 外形寸法（mm）：
約139W×218H×50D

バルブ開放状態の把握によるスムーズな加圧作業を実現

全閉状態



全開状態

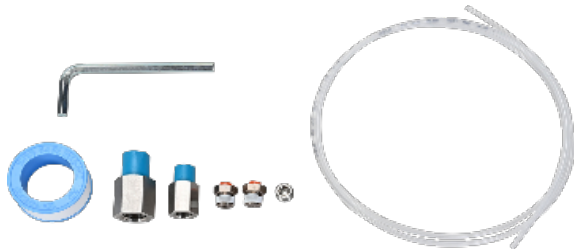


0% 33% 66% 100%

- バーニヤアジャスタ目盛によりバルブの開放状態が把握可能
- 従来品ではバーニヤアジャスタの開放状態を判断できないことから、限界位置にきた際に加圧作業に支障をきたすケースがありましたが新ハンドポンプではバーニヤアジャスタ目盛により開放状態が容易に把握できます。

■ 圧力ハンドポンプ構成内容

商品コード	メーカー	型名	品名	機器構成
3011109	横河計測	91071	低圧ハンドポンプ (コネクタ付き)	91071 低圧ハンドポンプ 91053 低圧/空圧ハンドポンプコネクタ
3011110	横河計測	91075	空圧ハンドポンプ (コネクタ付き)	91075 空圧ハンドポンプ 91053 低圧/空圧ハンドポンプコネクタ

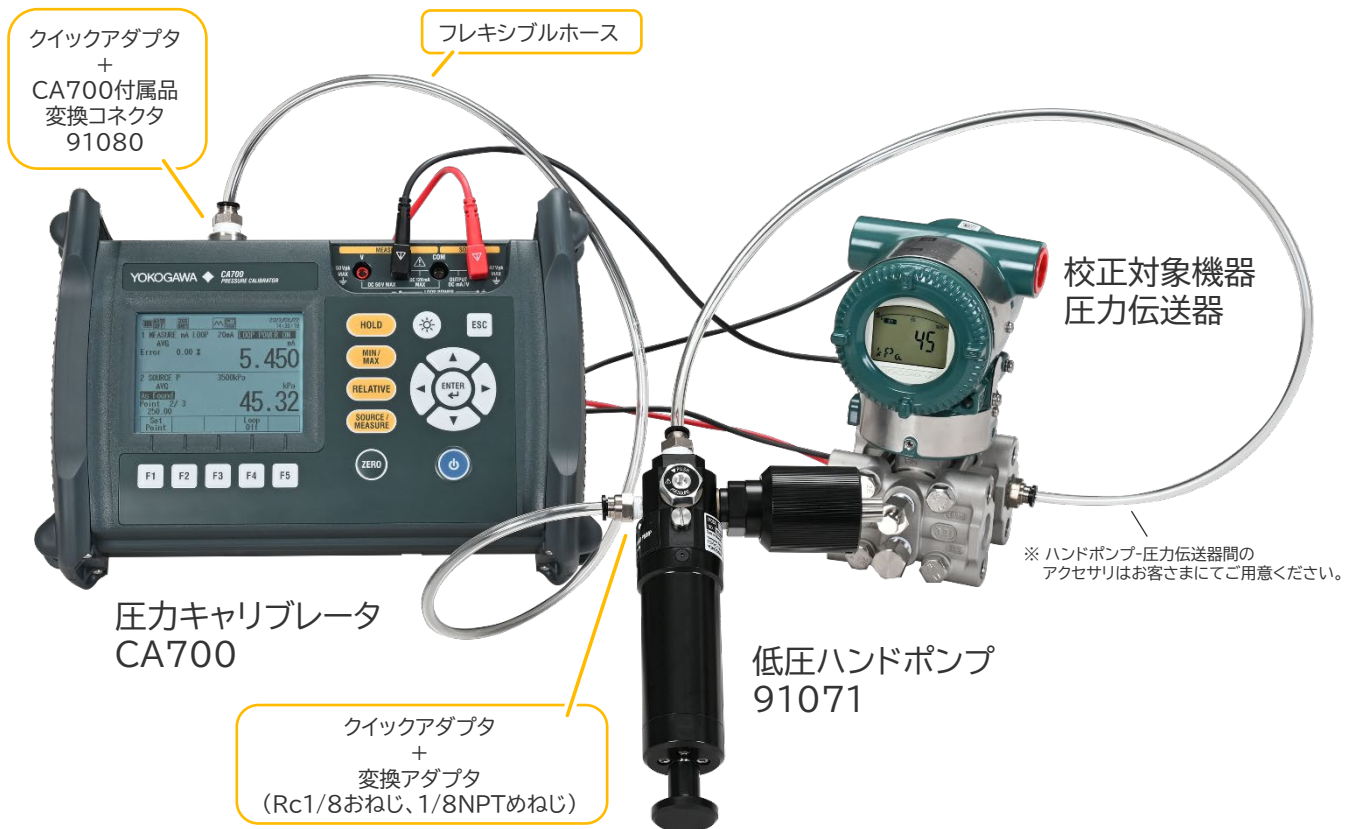


付属アクセサリ

低圧/空圧ハンドポンプコネクタ 91053

- クイックアダプタ×2
- フレキシブルホース×1
- 封止栓×1(Rc1/8おねじ)
- シールテープ×1
- 変換アダプタ (Rc1/8おねじ、NPT1/8めねじ)×1
- 変換アダプタ (Rc1/4おねじ、NPT1/4めねじ)×1
- 六角レンチ×1

■ 接続イメージ



- 記載の会社名・商品名は各社の商標または登録商標です。
- 記載事項は変更になる場合があります。

横河レンタルリース株式会社

<https://www.yrl.com/>

お問い合わせ